

Plage des Rosaires

Plérin (22190)

DESCRIPTION DE LA ZONE DE BAINNADE

Nom de la zone de baignade :

Plage des Rosaires

Responsable de la baignade :

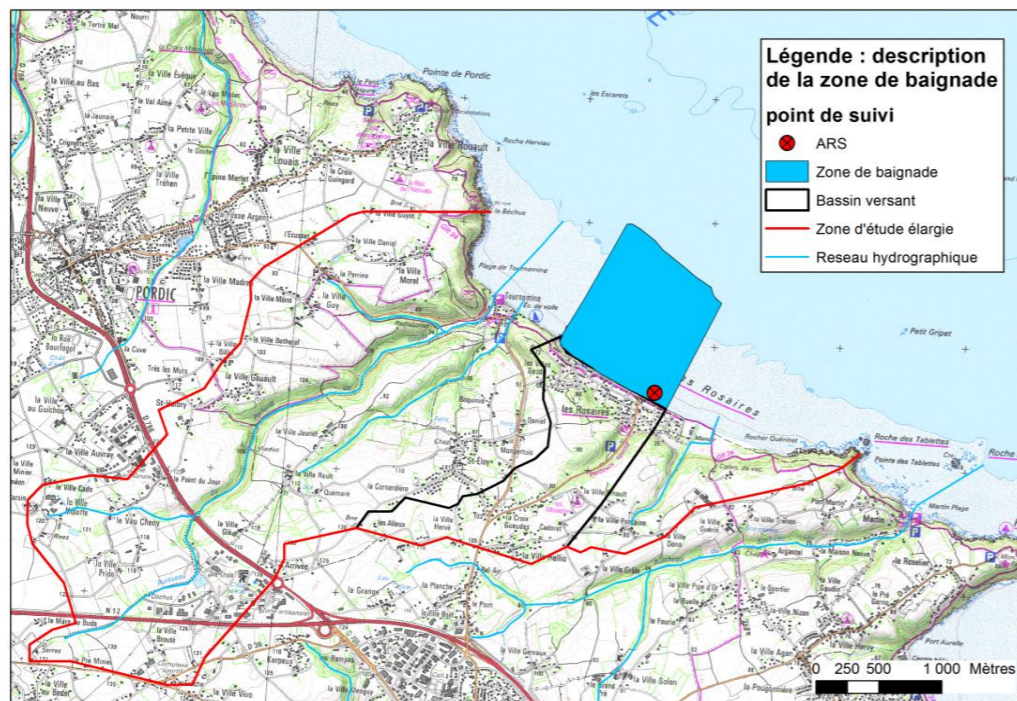
Maire de Plérin

Dates de la saison balnéaire :

15 juin au 15 septembre

Surveillance de la baignade :

plage surveillée
du 1er juillet au 31 août
de 11h à 19h



Nature de la plage :

sable

Dimensions de la plage :

Longueur : 1090m Largeur : 1010m

Fréquentation :

300-350 personnes

Equipements :

parking + places de stationnement le long de la plage

Accessibilité aux animaux :

arrêté municipal interdisant la présence de tout animal
du 1er juillet au 31 août de 10h00 à 19h00

Coordonnées du point de surveillance ARS:

X: 224313 Y: 2408327

Autres activités :

Qualité de l'eau de baignade :

classement ARS (directive 2006/7/CE)

2 014	2 015	2 016	2 017	2 018	2 019
bonne	bonne	bonne	Excellente	bonne	bonne

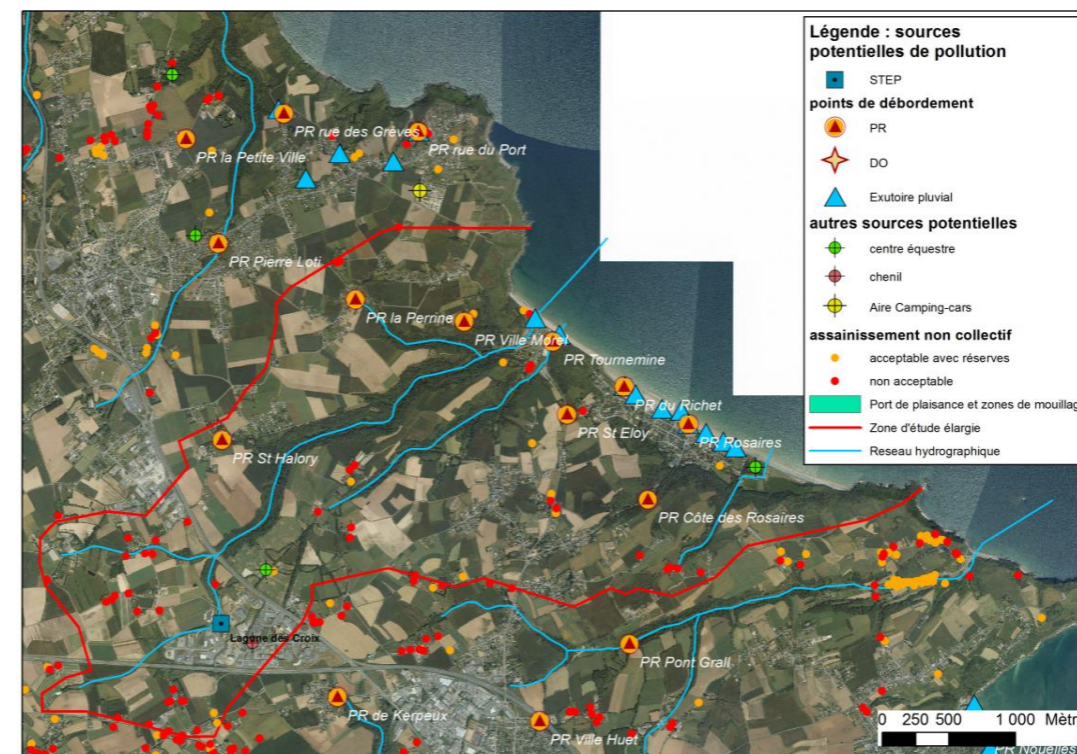


pour plus d'informations : <http://baignades.sante.gouv.fr>

RECOMMANDATIONS AUX BAINNEURS

- vérifiez que la baignade est autorisée (informations sur les panneaux à l'entrée de la plage)
- la plage est interdite aux chiens et aux chevaux

PRINCIPALES SOURCES DE POLLUTION



STEP:

station d'épuration

PR :

poste de refoulement

DO:

déversoir d'orage

SITUATIONS POUVANT GENERER UNE POLLUTION BACTERIENNE

- panne des postes de refoulement "Rosaires" et "Côte des Rosaires" avec surverse
- observation d'un rejet direct (vidange camping cars, déjections d'animaux, etc.)

PLAN D'ACTIONS

1	limiter les surverses de 9 déversoirs d'orage (DO) sur St Brieuc (2016-2018), suite au schéma directeur: Programme d'investissement rue des 3 frères Le Goff (5DO sur 9); une partie budgétée sur 2016; DO rue de la Fontaine intégrée avec la mise en séparatif de la rue - travaux démarrés 2017 et finalisation courant 2019.
2	sécuriser les postes de refoulement bas Rosaires et haut Rosaires (fait: mise en place d'une sonde de détection PR bas Rosaires - le PR haut n'a pas de surverse)
3	réhabilitation de réseau d'eaux usées gravitaire et de refoulement (fait)
4	contrôles de branchements bassin versant St Brieuc (fait uniquement dans le cadre des ventes) et bassin versant Manoir (fait)
5	remise en conformité des branchements suite aux contrôles: Travaux réalisés en 2016.
6	réalisation des schémas directeurs d'assainissement des eaux usées (finalisation pour juin 2018) et eaux pluviales (finalisation 2019) sur Saint Brieuc Agglomération.

GESTION PREVENTIVE DU RISQUE SANITAIRE PENDANT LA SAISON BALNEAIRE

- évaluation qualité d'eau par surveillance visuelle quotidienne et prélèvement hebdomadaire
- surveillance du fonctionnement du réseau d'assainissement (postes de refoulement, etc.)

➡ si risque sanitaire avéré : arrêté municipal de fermeture préventive de la plage