

Été 2020

Plérin Festival

Expositions
Concerts
Animations



Du 4 juillet
au 26 septembre

www.ville-plerin.fr



Expositions

Jusqu'au 26 septembre

➔ *Jardin extraordinaire (derrière le Cap) et jardin de l'espace Par'Âges*

● **Résidence artistique**

Gael Gicquiaud & Karen Raccah (56)

Deux artistes, cueilleuses de nature, sont invitées à prendre le temps de créer, chacune une oeuvre éphémère à partir de matériaux naturels (troncs, branches et écorces).



Jusqu'au 26 septembre

➔ *Centre culturel Le Cap / Hall et salle d'exposition*

● **« Natures », Sculpteurs #3**

Avec Pascale Beauchamps, Vincent Brodin, Michel Leclercq

Pour cette troisième édition de l'événement *Sculpteurs*, l'équipe du Cap accueille trois sculpteurs aux univers poétiques et envoûtants.

Une invitation à l'exploration, à l'éveil des sens, au contact d'œuvres uniques, de matériaux résistants ais à la fois légers, façonnés, mis en scène par ces artistes imprégnés par leurs démarches engagées.



Exposition visible aux horaires d'ouverture du Cap

Visites commentées possibles sur réservation au 02 96 79 86 21 ou lecap@ville-plerin.fr

Jusqu'au 26 septembre

➔ *Quai du port du Légué*

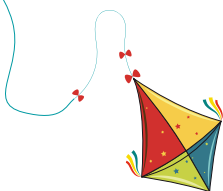
● **« Seul au monde » de Serge Fino**

124 jours dans l'enfer du Vendée Globe

Serge Fino nous raconte cette aventure à travers une nouvelle série de bande dessinée en 5 volumes, qu'il a intégralement adaptée et dessinée. À l'image de son héros, le dessinateur se met lui-même en danger, travaillant pour la première fois en couleurs directes afin de rendre compte de l'expressivité et de la pleine force des éléments. De l'Atlantique aux mers du Sud et à travers les caps les plus périlleux du globe, revivez tant l'odyssée d'un navigateur hors norme que le voyage intérieur d'un homme mu par la seule force de ses rêves.



Les concerts et spectacles



● EXPOSITIONS ● CONCERTS ● ANIMATIONS

Tout public - Entrée libre dans la limite des places disponibles.
Sous réserve des autorisations préfectorales. Port du masque obligatoire.

Samedi 18 juillet

➔ 18h30 / Port du Légué

● Speakeasy (swing and fun)

Speakeasy joue des airs de jazz swing des années 30/40 avec humour et fantaisie ! Ils reprennent des chansons drôles et farfelues et transmettent ce côté burlesque.



Mercredi 22 juillet

➔ 17h - Jardin extraordinaire (derrière le centre culturel le Cap)

● Duo Buissons d'Eau

Pierre-Yves Prothais & Erwan Lherminier vous feront (re)découvrir la musique verte avec des instruments végétaux tels la feuille de lierre chantante, le mirliton de sureau, la bassine de cuivre et ses joncs vrombissants, l'eau clapotée...



Jeudis 23 juillet et 6 août

➔ De 14h à 18h / Esplanade des Rosaires

● Quand les livres et les jeux vont à la plage...

La ludothèque et la médiathèque proposent une sélection estivale de livres et de jeux spécialement concoctée pour l'occasion !



Samedi 25 juillet

➔ 18h / Les Mines - Place de la Combe

● Johnnie Glaz string band

Ce groupe use les planches des scènes bretonnes depuis 2017 et met le feu aux salles en jouant du bluegrass, old time, country blues et rock'n'roll.



Mardi 28 juillet

➔ 11h / St-Laurent (Pl. Kennedy)

● La Guinguette à Pépée

Dans ce Concert à danser les trois compères, « poly-instrumentistes foutraques », se sont emparés de standards de jazz new orleans, de chansons, d'airs de Broadway ou d'opérettes.



Samedi 1^{er} août

➔ 18h30 / Martin plage

● Tue-Têt

Ce duo revisite des chansons et poésies illustres ou inconnues (Alain Léprest, Léo Ferré, Bashung...). Brut. Sans chercher les regards, presque malgré eux, ils nous embarquent.



Dimanche 2 août

➔ Port du Légué

● Animations culturelles autour de la rencontre mensuelle des véhicules anciens

Mardi 11 août

➔ 11h / St-Laurent (Pl. Kennedy)

● Jean-Luc Thomas / Gabriel Faure

Ce duo s'est constitué d'une nécessité de faire danser les gens dans une des formes la plus essentielle, le duo.



Mercredi 12 août

➔ 11h et 17h / Jardin extraordinaire (derrière le centre culturel le Cap)

● La cabane à conte

Par Yann Quéré, conteur

Histoires, ombres chinoises, silhouettes découpées, un soupçon d'odeur et une touche de sons...

C'est ce mélange de la parole et de tous les sens mis en éveil, qui fait naître tout un univers de contes et de légendes fantastiques.

Spectacle tout public (séance de 40 minutes)

Jauge limitée - Réservations au 02 96 79 86 00 ou à lecap@ville-plerin.fr



Vendredi 14 août

➔ 19h / Plérin-centre

● Les Types à pied

Un concert francophone aux accents canadiens, quelques pas de hip-hop, une étape de swing-métisse et une pause de guinguette-soviet.



Jeudi 20 août

➔ 18h30 / Port du Légué

● JACK & MO

Quand 2 chanteurs et instrumentistes reprennent des tubes de tous styles et toutes époques revisités en pure acoustique, jazz, folk et blues avec une guitare sèche, une mandoline, des voix audacieuses et des improvisations endiablées !



Plérin estival

● EXPOSITIONS ● CONCERTS ● ANIMATIONS

JUILLET

Du 4 juillet au 26 sept.	Land art - Karen Raccah & Gaël Gicquiaud Œuvres artistiques réalisées durant la résidence
Du 4 juillet au 26 sept.	Exposition « <i>Natures</i> », <i>Sculpteurs #3</i>
Du 6 juillet au 26 sept.	Exposition <i>Seul au monde</i> de Serge Fino
Tous les lundis du 13 juillet au 24 août	Marché artisanal & spectacles en déambulation
Jeudi 16 juillet	Télégramme tour
Samedi 18 juillet	Speakeasy
Mercredi 22 juillet	Duo Buissons d'Eau
Jeudi 23 juillet	<i>Quand les livres et les jeux vont à la plage</i>
Samedi 25 juillet	Johnnie Glaz string band
Mardi 28 juillet	La Guinguette à Pépé

AOÛT

Samedi 1 ^{er} août	Tue-Têt
Dimanche 2 août	Animations diverses autour de la rencontre mensuelle des véhicules anciens
Mardi 4 août	Découverte des plantes sauvages comestibles
Jeudi 6 août	<i>Quand les livres et les jeux vont à la plage</i>
Dimanche 9 août	Brocante mensuelle
Mardi 11 août	Duo J.L.Thomas / G. Faure
Mercredi 12 août	<i>La Cabane à conte</i> de Yann Quéré
Jeudi 13 août	Jeux buissonniers
Vendredi 14 août	Les Types à pied
Samedi 15 août	Exposition d'artistes
Dimanche 16 août	Saint-Brieuc aggro tour - Course cycliste
Jeudi 20 août	Jack & Mo
Lundi 24 août	Safari de bord de mer
Jeudi 27 août	Grand Palladium
Dimanche 30 août	Grand prix cycliste de la Ville de Plérin

SEPTEMBRE

Samedi 5 septembre	<i>Furieuse tendresse</i> , Cie Cirque Exalté
19 et 20 septembre	Journées du patrimoine



Marché artisanal aux Rosaires

St-Brieuc Agglo tour



	Espace Part'âges & Jardin extraordinaire	●
	Salles d'exposition du Cap	●
	Port du Légué	●
De 16h à 21h	Digue des Rosaires	●
Journée	Les Rosaires	●
18h30	Port du Légué	●
17h	Jardin extraordinaire au Cap	●
De 14h à 18h	Esplanade - Les Rosaires	●
À partir de 18h	Les Mines	●
11h	St Laurent - Place Kennedy	●
À partir de 18h30	Martin-Plage	●
Toute la journée	Port du Légué	●
De 10h à 12h	Parking pointe du Roselier	●
De 14h à 18h	Les Rosaires - Esplanade	●
Journée	Le Légué - Place de la Résistance	●
11h	St Laurent - Place Kennedy	●
11h & 17h	Espace part'âge	●
De 10h à 12h	Vallée du parfond du Gouët	●
19h	Plérin-centre	●
	Digue des Rosaires	●
	Circuit sur Plérin	●
18h30	Port du Légué	●
De 17h à 19h	Martin-Plage	●
17h	Les Rosaires	●
	Plérin-centre	●
17h	Arboretum (derrière salle Océane)	●
	Différents lieux sur Plérin	●

Les Estiv'nature

Avec les associations *Herbarius*, *War Dro an Natur* et *Viv'armor Nature*



Mardi 4 août

→ 10h-12h - Rendez-vous parking Pointe du Roselier

● À la découverte des plantes sauvages comestibles

Initiez-vous à la reconnaissance des plantes sauvages comestibles, découvrez leurs usages médicinales, tinctoriales..., les techniques de collecte et de préparation... et repartez avec quelques recettes.

Nombre de places limitées - Inscription au 02 96 79 82 05

Jeudi 13 août

→ 10h-12h / Parking de la plage de Tournemine (côté Pordic)

● Jeux Buissonniers dans la vallée du Parfond du Gouët

Venez bricoler petits moulins, radeaux et autres objets nature, puis jouer aux abords du ruisseau du Parfond de Gouët.

A partir de 6-7 ans

Nombre de places limitées - Inscription au 02 96 79 82 05

Lundi 24 août

→ 17h-19h / Rendez-vous entrée plage de Martin

● Safari de bord de mer

Venez observer à marée basse des êtres vivants plus étonnants les uns que les autres. Rencontres sympathiques assurées ! Une sortie adaptée à toute la famille !

Prévoir chaussures adaptées

Nombre de places limitées - Inscription au 02 96 79 82 05

Infos pratiques

Horaires d'ouverture

Du mardi 7 juillet au samedi 29 août

→ **Médiathèque**
Salle d'exposition
Tél. 02 96 74 65 55
02 96 79 86 00
plerin@mediathequesdelabaie.fr

Mardi > De 15h à 18h
Mercredi > De 10h à 12h30
De 14h à 18h30
Vendredi > De 12h à 18h
Samedi > De 10h à 12h30

→ **Ludothèque**
Tél. 02 96 79 88 08
ludotheque@ville-plerin.fr

Mardi > De 15h à 18h
Mercredi > De 10h à 12h30
De 14h à 18h30
Vendredi > De 15h à 18h
Samedi > De 10h à 12h30

Jeudi 27 août

→ 17h / Les Rosaies

- **Grand Palladium**

Un duo folk inspiré des sonorités de Bob Dylan, des Beatles ou encore d'Alain Bashung.



Samedi 5 septembre

→ 17h / Ancien skate-park à proximité de la salle Océane

- « **Furieuse tendresse** »

Compagnie Cirque Exalté

Dans un fracas d'acrobaties intenses et de poésie frénétique, trois exaltés s'emparent de la scène et célèbrent la liberté, sur fond de rock.

Spectacle tout public (séance de 40 minutes) - Jauge limitée

Réservations au 02 96 79 86 00 ou à lecap@ville-plerin.fr



Et aussi

Dimanches 12 juillet et 9 août

→ Port du Légué - Place de la Résistance

- **Brocante**

Tous les lundis du 13 juillet au 24 août

→ Digue des Rosaies

- **Marché artisanal et spectacles en déambulation**

Association ALESROS'R

Jeudi 16 juillet

→ À partir de 11h30 / Les Rosaies

- **Télégramme tour**

Samedi 15 août

→ Digue des Rosaies

- **Exposition d'artistes** - Association ALESROS'R

Dimanche 16 août

→ Circuit sur Plérin

- **Course cycliste** (Saint-Brieuc Agglo Tour)

Dimanche 30 août

→ Plérin-centre

- **Grand prix cycliste de la ville de Plérin**

19 et 20 septembre

→ Différents lieux sur Plérin

- **Journées européennes du patrimoine**

